



مُقل البساتين

رؤية جديدة للحياة

إحدى مشروعات



الثريا العمرانية

Al Thuraya Urban

ص.ب 99901 الرياض 11625

هاتف: +966 11 466 8333

www.thurayaurban.com



الثريا العمرانية

مفهوم جديد يرتقي لرؤية حاملة تحققها لعملاؤنا وإبداعات غير مسبوقه تتوجهها أعمالنا وسمة تصف داخلها واقع نعيشه معاً. من الأهداف التي تأسست عليها شركة الثريا العمرانية التميز في الأداء والفكر المتطور ومستوى الإحترافية في تقديم كل خدماتنا بأعلى مستوى من معايير الجودة ووفق آلية متطورة تركز في منظومتها على سمات تدفع بنا للنجاح ، الثقة وهي أساس العلاقة بيننا وبين شركاؤنا ومروراً بالعديد من التجارب والأعمال المميزة والإبتكارات التي نقدمها لعملاؤنا من خلال تصميماتنا الإبداعية والإحترافية في تنفيذ كافة الأعمال التي نقوم بها وتلبية لمختلف الأذواق رفيعة المستوى حصلنا ولله الحمد على العديد من النجاحات بمشاركة عملاؤنا فهم شركاؤنا في هذا النجاح ، فكانت دعائم وضعناها بثقة وعناية فائقة لنقطف ثمارها اليوم.

المهندس/ نايف بن عبدالله الجبرين

الرئيس التنفيذي



الثريا العمرانية
Al Thuraya Urban



قلل البساتين

نمط جديد لأسلوب حياة متميز ومفعم بالنشاط والسعادة والمرح وكل الطمأنينة أنت وأسررتك. ننتقل سوياً ونبحر معك بخيالك لنصل بك الى واقع نقدمه لك وبرؤيا أنت حالمها ليكن خيارك زهرة من أجمل البساتين أنت من شارك في إبداعها.

يقع المشروع بشمال الرياض مكون من عدد ١١٧ فيلا بمساحات مختلفة ومتنوعة ويعد هذا من المشروعات المتميزة من حيث الموقع الإستراتيجي والدقة في تنفيذ كافة الوحدات بمواصفات عالية وعالمية إلى جانب توفير الخدمات التي تمنح عملائنا الخصوصية النامة والمتعة في آن واحد كما حرصت الشركة بتوفير المسطحات الخضراء وكانت هذه هي الفكرة الرئيسية التي يتمحور عليها جميع مشروعاتنا السكنية ودعوة منا إلى العودة إلى الطبيعة الخضراء.





رسالتنا

أن يحظى عملاؤنا بتجربة عالمية نعيشها معاً بقلب وطننا الحبيب ومن خلال تطوير حلول سكنية بمفهوم جديد ومبتكر ومعايير عالمية نقدمها لعملاؤنا ورغبة منا بأن تبقى معاً وسوياً في مصاف التميز .

رؤيتنا

نمنح عملاؤنا خدمات رفيعة المستوى ونسعى لتحقيق كل رغباتهم بكل طاقتنا وخبراتنا وتوفير المناخ الإيجابي المتطور بكل متطلباته لنحظى جميعاً ومعاً بحياة نفخر بها على الدوام.

قيمنا

الحرص وبكل عناية في إختيار أفضل المواقع كرواد في عالم التطوير العقاري بالمملكة العربية السعودية بدءاً من تقييم الموقع ومروراً بإعداد التصاميم الهندسية ذات المعايير العالمية وإنتهاءً بتقديم الوحدات السكنية على أعلى مستوى من الفخامة.



تميز وخصوصية

- موقع استراتيجي شمال مدينة الرياض.
- قُلل بتصميمات متنوعة تتناسب مع متطلبات العائلة.
- يحيط به كافة الخدمات من مسجد ومساحات خضراء ومحلات تجارية.
- ضمان البساتين من خلال أعمالها التنفيذية يشمل ١٠ سنوات على الهيكل الإنشائي.
- كما يتواجد حول المشروع خدمات رئيسية وترفيهية ونوادي رياضية وصحية ومطاعم وكافيهات ومحلات تجارية التي من شأنها تلبية كافة إحتياجات الأسرة وفي بيئة طبيعية متكاملة الخدمات.



البساتين أسلوب حياة

نبعت ريادتنا في هذا المجال من حرصنا على تقديم أحدث التقنيات المتطورة والعصرية في عالم التطوير العمراني، وحرصنا كل الحرص على تلبية كافة متطلبات ورغبات عملائنا لينعموا بحياة مليئة بالرفاهية من خلال أروع التصاميم الإبداعية لنحضر أفضل النتائج ولنفخر وعملائنا بهذا. فنحن نسعى دائماً لراحتك لتتفرد بالتميز. وحرصنا في التنفيذ على العناية بالتفاصيل واعتماد المواد الأولية ذات الجودة العالية لتنفيذ فـلل تمتاز عن غيرها بدءاً من المخططات واختيار الموقع وانتهاءً بالتنسيقات العالية الجودة.





فيلتك زهرتك

من كل بستان زهرة قطعناها لك بلون مميز من
اختيارك فأمامك فيلا روز بلونها المميز وفيلا
الياسمين بإطلالتها وأوركيد لتتنفس داخلها روح
الحياه العابقة.



الدور الأرضي

NO	Space	Dimension
1	Women's majlis	5.60 x 7.20
2	Women majlis's toilet	1.20 x 1.60
3	Kitchen	3.80 x 4.00
4	Dining room	4.00 x 6.60
5	Men's majlis	4.40 x 5.50
6	Men majlis's toilet	1.60 x 1.65
7	External majlis	3.00 x 4.30
8	Driver's room	1.50 x 2.60
9	Driver's room's toilet	1.50 x 1.50

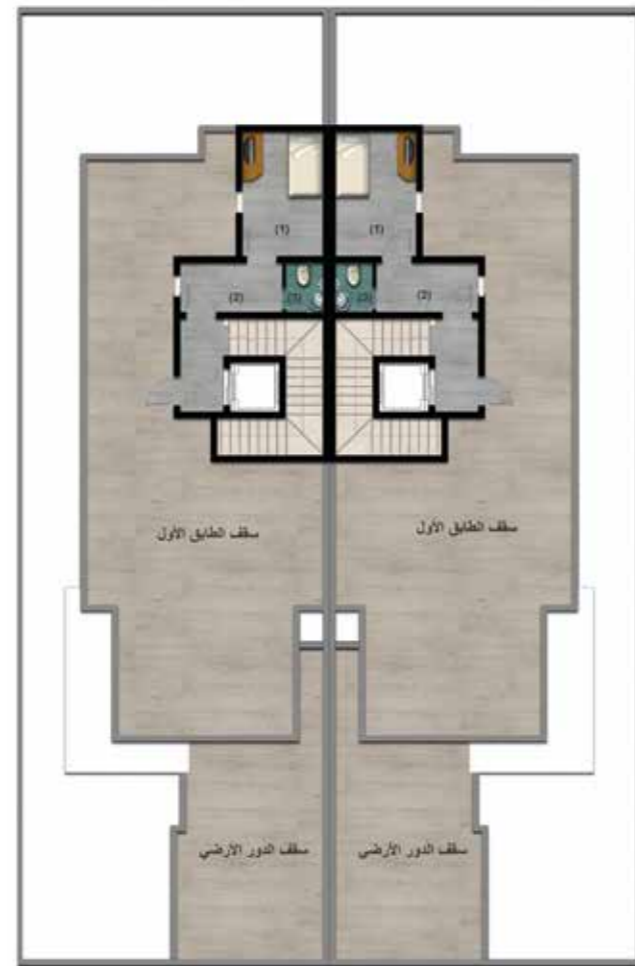


مخطط الفيلا



الدور العلوي

NO	Space	Dimension
1	Maid's room	2.60 x 4.00
2	Laundry room	1.60 x 3.30
3	Toilet	1.20 x 1.60



الدور الأول

NO	Space	Dimension
1	Bedroom 1	3.80 x 3.90
2	Bedroom 2	3.60 x 3.80
3	Living room	3.30 x 4.10
4	Toilet	1.70 x 2.10
5	Bedroom 3	3.10 x 4.00
6	Bedroom's toilet	1.85 x 1.90
7	Master bedroom	4.00 x 5.65
8	Master bedroom's dressing	2.25 x 2.90
9	Master bedroom's toilet	2.20 x 2.90





تفردنا في سعادة أسرتك*

كان ولازال وسيبقى هذا العطاء أن نحمل على عاتقنا تقديم الخصوصية و الراحة في خدمة والدينا وتوفير كافة السبل والراحة لهم والتي يكتمل بها المعنى الحقيقي لبرهما فقد روعي في كافة التصاميم توفير المصاعد الداخلية لهم لينعموا بالراحة والطمأنينة والخصوصية ولننعم نحن بحسن الجزاء ونحقق التكاتف الأسري ، مزايا عديدة تقدمها الثريا العمرانية فكل مانصبوا إليه هو راحتك أنت وأسرتك فنحن دائماً نفكر معاً وبأسلوب يرقى لحياة كريمة.



* تكلفة إضافية.



لقاء الأُحبة

رحابة في إستقبال الضيوف بإطلالة مميزة لطبيعة خضراء وعبق الزهور وخصوصية ينعم بها الضيف والمضيف ، فنحن نحرص دائماً على أن نفرّد بأدق التفاصيل التي تولي جل إهتماماتنا بل ونجتهد لتنعم الأسرة بتلك المعايير الدقيقة ، للضيافة قواعد متعارف عليها في الدين وفي العرف والعادات والتقاليد فهو أسلوب نعيشه في عالم مليئ بالرحابة.





عندما تتلاقى الزهور

للنساء أعطينا اهتمامنا بتصميم مجلس يمتاز بالخصوصية مع إطلالة جميلة على الحديقة في جو تناغمي لتحيا حياه سعيدة مفعمة بالروح الجميلة أعد خصيصاً لربة المنزل بمساحة واسعة لدعوة الصديقات والأهل وإقامة المناسبات السعيدة.





زهرة البستان

ربة المنزل والأهـم والزوجة وربان هذه السفينة
أهدينا لها أنشودة جميلة خلف تصاميم
لمطبخ واسعة ووصولاً لإطلالة على مساحات
خضراء تلبية لرغباتها وتعبيراً منا عن ولاؤنا
لعملاؤنا في تقديم كل ما هو متميز لكل أفراد
الأسرة فهي قيمنا ستبقى دوماً من أجل
رفاهيتك.





عزيمة بأريحية

لغرفة الطعام أعدنا لك مساحة كافية لتتعم
أنت وعائلتك وضيوفك بجو مفعم بالحياة
والرحابة وغرفة منفصلة لتجد الخصوصية فيها
وتدعو في مناسباتك ماشئت من الأهل
والأصدقاء لمساحة تكفي الجميع وتضع فيها
قطع الأثاث التي تتناسب مع الديكور
المفضل لك.

فها نحن الآن نكتب معاً دعوة لعزيمة
حافلة بما لذ وطاب ومشاعر عائلية
سعيدة.



حديقة بعقب السعادة

في اختيارنا لمساحة الحديقة راعينا أن ندعك والأسرة في عالم من الزهور والراحة النفسية بمساحة كافية لتطلق العنان للإستمتاع بالطبيعة الخلابة بياقة من الألوان الطبيعية تتمايل بين طياتها أغصان الشجر بظلالها تحمل في ثناياها رائحة وعبق الزهور مع صوت خرير الماء بجلسة عائلية تفوح رائحة السعادة منها.

كل هذا أعدناه لك لتبدأ الآن رحلة إلى عالم الحياة الطبيعية.



رفاهية بلا حدود

غرف النوم عالم من الإبداع بمساحات واسعة
تنشئ عالم من المتعة لك أنت وأسرتك ،
خصوصية تمدك بالراحة لتتعمم أنت والأسرة في
هذه الرفاهية بل ولتسعد وتسعد أسرتك فديماً
نبتكر لك لتكون في مصاف التميز، تحتوي كل
غرفة نوم على حمام خاص كل ذلك وأكثر متاح
لك عزيزي العميل حيث المساحات الكبيرة والتي
تجمع العائلة كلها تحت سقف واحد مليئ
بالسعادة ولقاء الأسرة.
وقد راعينا في التصميم تجدد الهواء وإضاءة
كافية بنوافذ لكل غرفة من غرف النوم
بمساحات رحبة لمزيد من الحرية الشخصية لكل
أفراد العائلة.



دفع العائلة

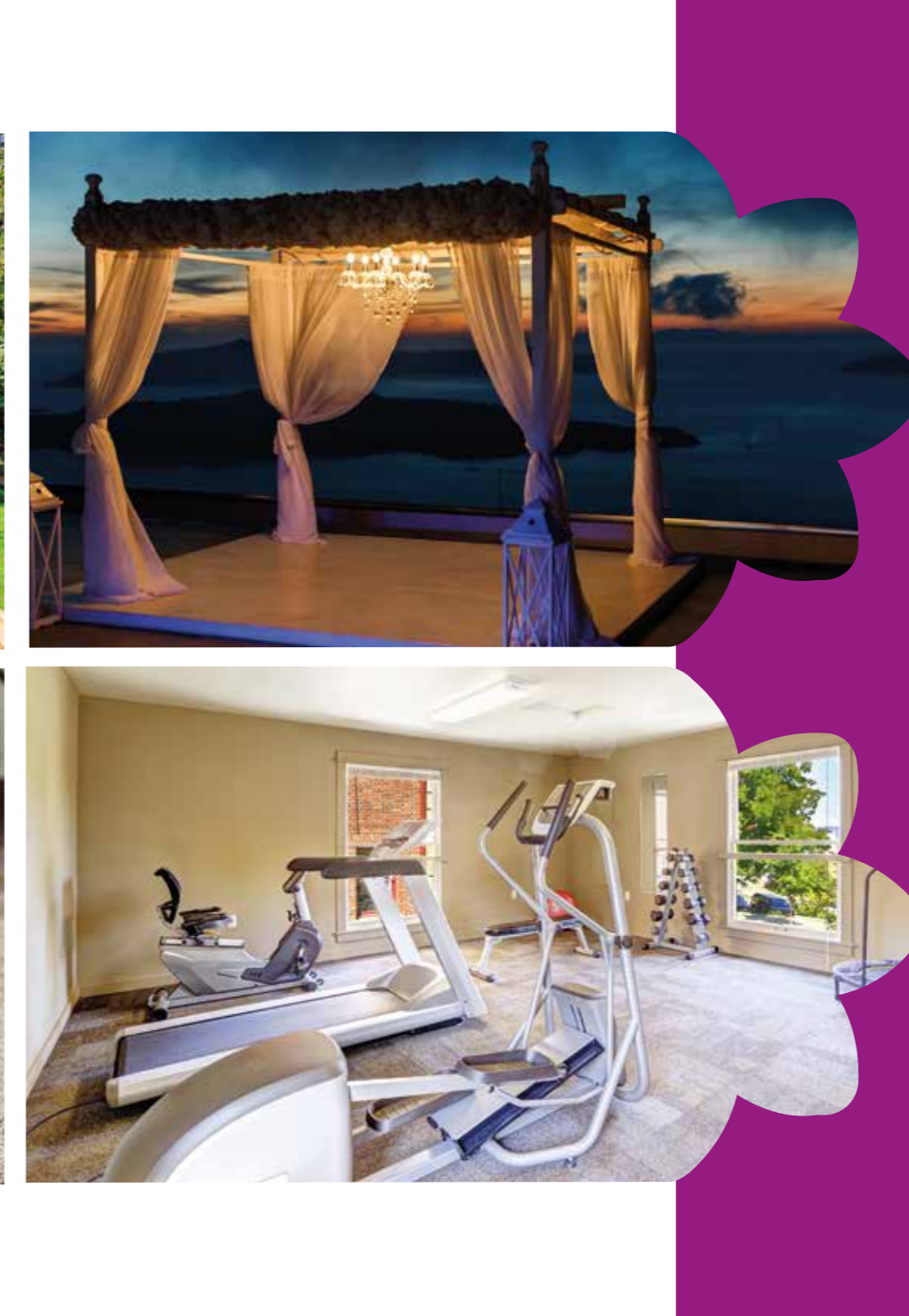
صالة معيشة بمساحة كافية بالطابق الأول لتكون مكاناً رحيماً لإجتماع العائلة بالإضافة إلى صالة معيشة أخرى بالطابق الأرضي لمزيد من الراحة للعائلة.



نسائم البساتين*

تم تصميم المساحة العلوية لكل فيلا لتكون مناسبة لاجتماع العائلة في الهواء الطلق حيث تتكون من حديقة علوية خاصة وجلسات للمناسبات و غرفة لممارسة الرياضة وألعاب الأطفال تلبي كافة احتياجات العائلة.

* تكلفة إضافية.

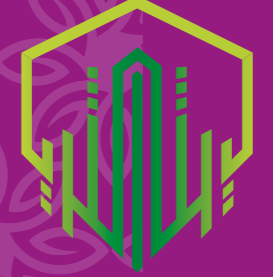


الحياة كما تحب*

ولمزيد من العطاء يقدم قسم الديكور الداخلي أفكار إضافية تبعاً لرغبة العميل كالحديقة والمطبخ والدور العلوي واستغلاله بمجموعة من الأفكار المبدعة بأعلى مستوى من الفخامة والذوق الرفيع في كل إختياراتك من التصميم الداخلي والخارجية وإبتكارات تقنية جديدة ومتطورة تلبية منا لك وأسررتك فأنتم شركاؤنا في هذا النجاح فأهلاً بكم معنا في عالم متميز مليح بالراحة والرفاهية.



* تكلفة إضافية.



الثريا العمرانية
Al Thuraya Urban

إدارة المبيعات

طريق الأمير محمد بن سعد بن عبدالعزيز - الرياض

هاتف: +966 11 466 8333

0533353613 - 0533351369 - 0533351360

www.thurayaurban.com